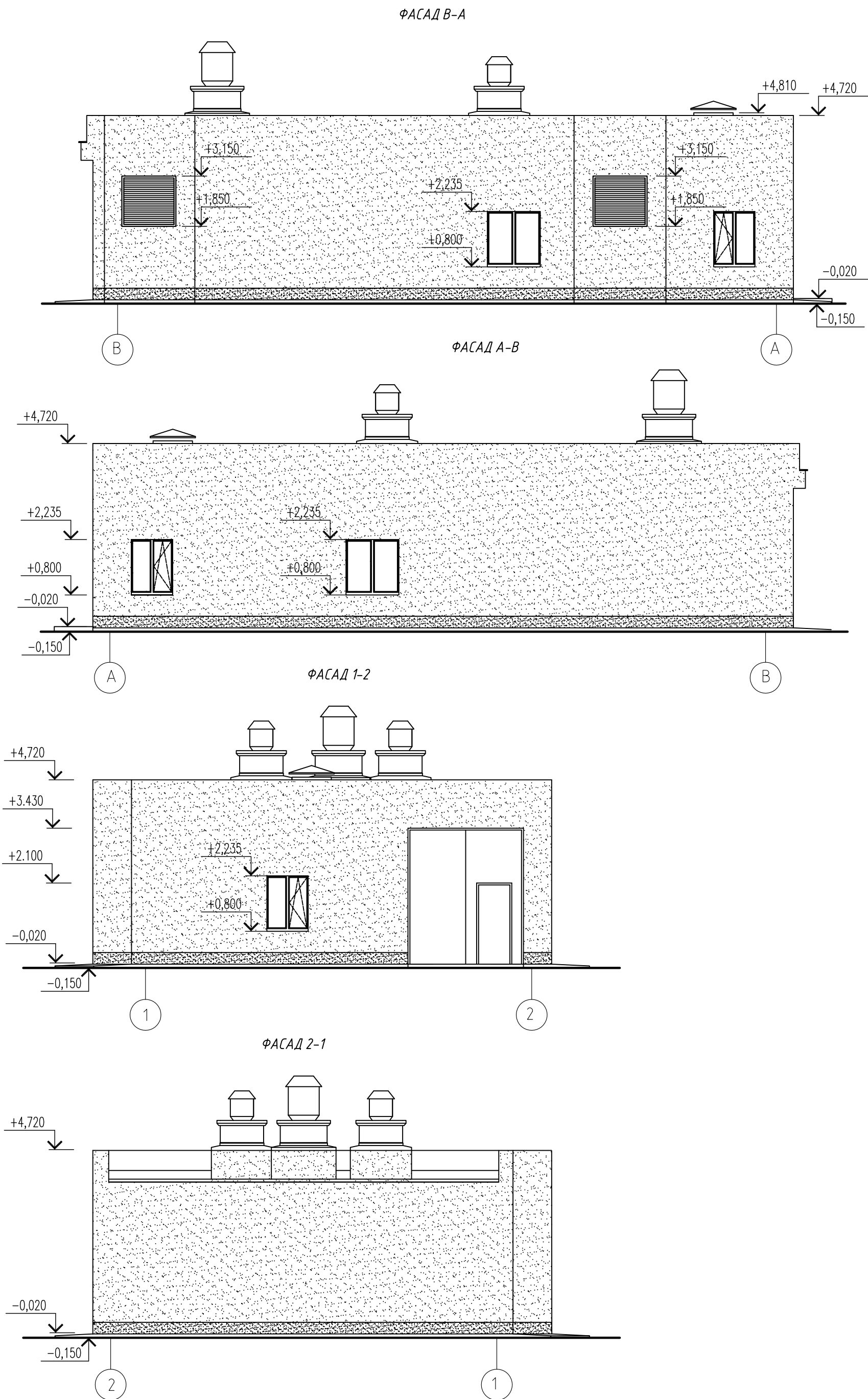
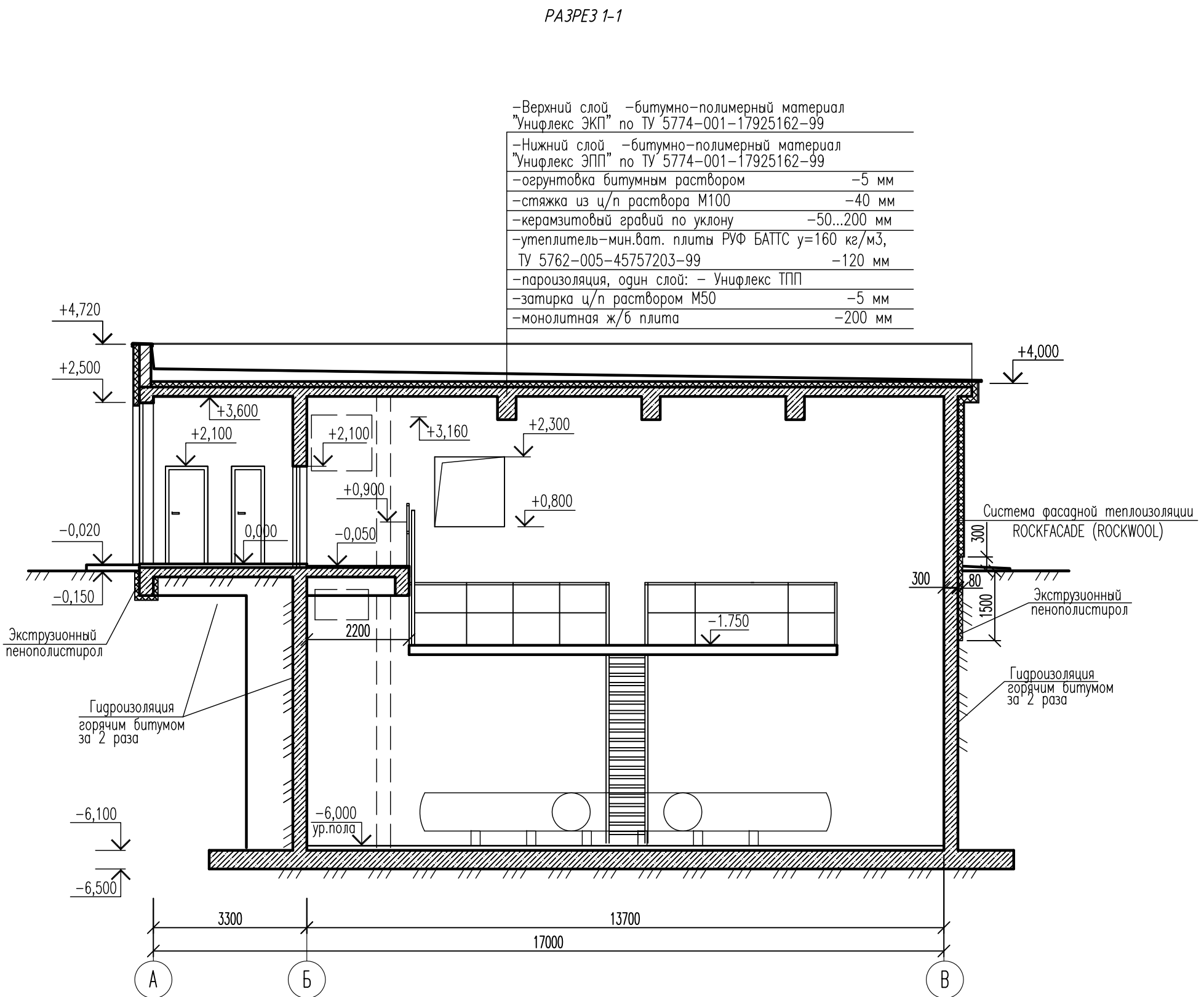


Согласовано				Матиева	
ГИП ЭТС	ГИП ВК	ГИП ОВ	Кожухова	Агафонова	Семенова
Имя, И. Подл.	Взамен и дата		Подпись и дата		



- декоративная штукатурка с последующей покраской (цвет Pacific 40)
- декоративная штукатурка с последующей покраской (цвет Siena 115)



- Верхний слой, —битумно—полимерный материал "Унифлекс ЭКП" по ТУ 5774—001—17925162—99
- Нижний слой, —битумно—полимерный материал "Унифлекс ЭПП" по ТУ 5774—001—17925162—99
- огрунтовка битумным раствором —5 мм
- стяжка из ц/п раствора М100 —40 мм
- керамзитовый гравий по уклону —50...200 мм
- утеплитель—мин.ват. плиты РУФ БАТТС $\gamma=160$ кг/м3, ТУ 5762—005—45757203—99 —120 мм
- пароизоляция, один слой: — Унифлекс ТПП
- затирка ц/п раствором М50 —5 мм
- монолитная ж/б плита —200 мм

Общие указания:

1. Данный лист смотри совместно с листами данного комплекта .
2. Цвет фасадной краски принят по каталогу цветов фирмы Saragal
3. Порог устраивается не более 20мм.
4. Цвет ворот принять по каталогу RAL 7004 (серый)

						632.В.12—АР			
						Насосная станция 3-го подъема в микрорайоне Арбеково г.Пензы			
Изм.	Кол.уч.	Лист	№ док.	Подпись	Дата		Стадия	Лист	Листов
Разраб.			Конопатина				Р	3	
Проверил			Кулагина						
Рук. группы			Кулагина						
ГИП			Матиева						
Нач. АПО			Петрянина			Фасад В-А Фасад А-В Фасад 1-2. Фасад 2-1. Разрез 1-1.	ООО "Гражданпроект"		
Н. контр.			Галкина						